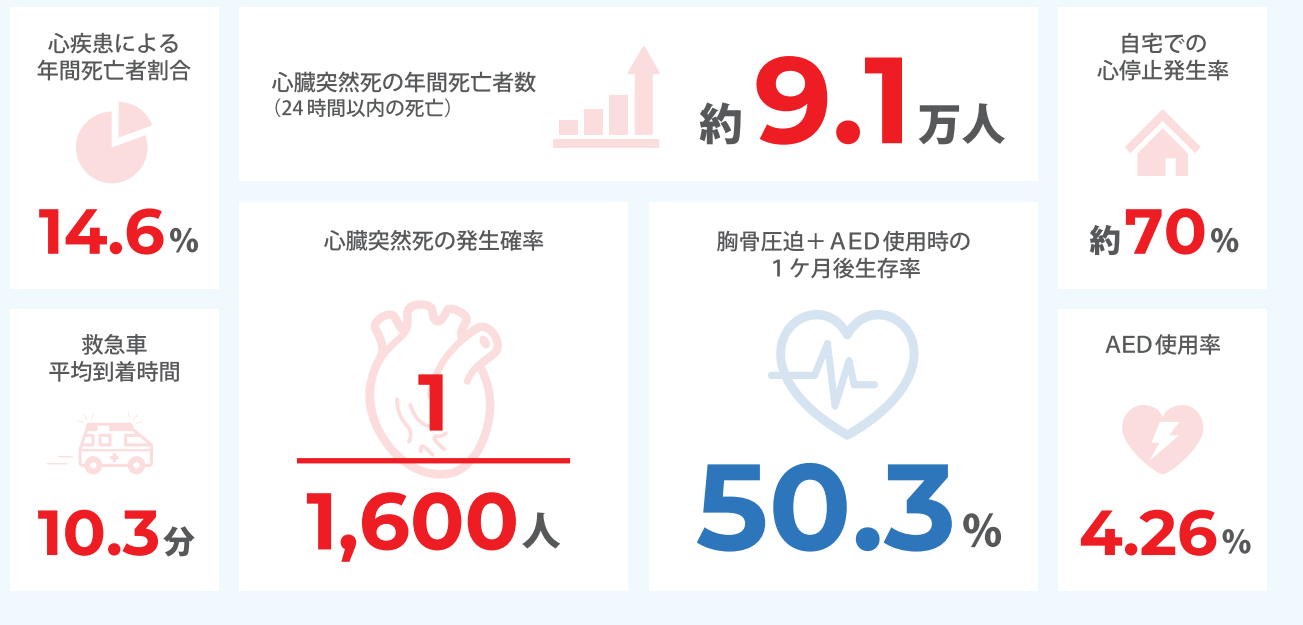


AED

Automated External Defibrillator (自動体外式除細動器)

それは、私たちでも使用できる
心臓救命装置



【参考】R5. 人口動態統計 (厚生労働省) / (公社) 日本AED財団「心臓突然死の現状」

胸骨圧迫とAEDで救える命がある

日本では年間約9万人の心臓突然死(24時間以内の死亡)が発生しています。これは人口1,600人に対して1人の確率で、1日に約200人、7分に1人の方が亡くなっていることを表しています。心室細動(心停止状態)発症直後に胸骨圧迫とAEDによる心肺蘇生を行えば、何もしない状態よりも約7倍生存率が上昇します。私たちが勇気をもってAEDを使用することで、人命救助の確率が大きく上がるのです。

しかしながらAEDの使用率は4.26%と低く、その役割を十分に果たせていません。一人でも多くの命を救えるように、AEDレンタルサービスはAEDの使用率アップに向け、**AEDフルサポートレンタル**をお勧めしています。

AED設置例

- 一般企業
事務所・工場・建設現場
- 店舗・民間施設
デパート・スーパー・小売店・ゴルフ場・スポーツ施設・アミューズメント施設
- 居住地域
マンション・集合住宅・自治会
- 公共機関
役所・学校・図書館・駅・電車・バス
- 移動設置
大規模イベント・スポーツイベント・スポーツチーム・サークル 他



全国のAED設置場所が
確認できます

◀ 日本全国AEDマップ

AED使用普及への課題

安全配慮義務 AED管理の徹底

施設管理者が安全配慮義務に基づきAEDを設置して、常時使用できる状態で管理する。

住宅街の AED屋外設置

自宅近くで、365日24時間取り出し可能な屋外のAED設置場所を整備する。

非法人格への AEDレンタル

自治会やスポーツチームなど非法人格の団体でもAEDをレンタルできる環境作り。

AEDは日常点検が大切です！

厚生労働省およびAED製造メーカー各社は、AEDの点検、適切な管理を推奨しています。点検担当者は日々のインジケータの確認とその記録、消耗品の交換、耐用期間を確認してください。難しい場合は、各社が提供するサポートサービスを活用してください。



AEDを点検しましょう！
厚生労働省ホームページ

フルサポートレンタルで「まさか」に備える



NIHON KOHDEN

AED-3150 (日本光電工業)

- ・音声+カラーイラスト+文字で救助をサポート
- ・高い品質管理基準をクリアした国産 AED
- ・リモート管理システム (AED Linkage) でリモート点検
- ・心電図解析と電気ショックの充電完了まで 8 秒
- ・小学生～大人 / 未就学児兼用パッド採用
- ・小学生～大人 / 未就学児モード切替スイッチ
- ・正確な時刻設定で救命データの真正性を確保



AED-3250
オートショックモデル

イラストガイド機能で確実・迅速な対応



AED 設置管理の日常点検記録をすべてリモートで実施
月次レポート提出、救命記録として重要な時刻合わせも実施。

バッテリー、パッドなど消耗品を無償提供 (定期交換、救命使用時)
交換時期に連絡のうえ、管理消耗品をお送りします。

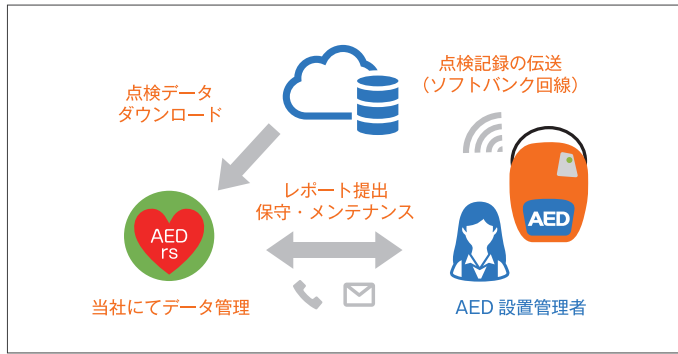
無償修理対応、救助データ抽出サービス
故障時は機器を無償交換、AED 救助データも無料で抽出します。

フルサポートレンタルの特長

リモート点検で点検担当者の負担を軽減



点検・レポート



※リモート点検はソフトバンク通信エリア外では使用できません。

屋外設置対応の リモート点検システム

- ・点検業務代行
- ・機器異常アラート
- ・月次レポート提出
- ・持ち出し検出通知
- ・GPS 追跡

レンタル月額料金

AED-3100	AED-3150	AED-3250
医療機器承認番号 22700BZX00187000	医療機器承認番号 22700BZX00187000	医療機器承認番号 30400BZX00003000
		
音声ガイド 使用環境 (-5°C～50°C) W206×H97×D252mm 重さ約 2.3kg 耐用年数 8 年	音声+イラストガイド 使用環境 (-5°C～50°C) W206×H97×D252mm 重さ約 2.4kg 耐用年数 8 年	オートショック機能 音声+イラストガイド 使用環境 (-5°C～50°C) W206×H97×D252mm 重さ約 2.4kg 耐用年数 8 年
¥6,380 (税込)	¥7,480 (税込)	¥7,480 (税込)

- ・レンタル期間は 5 年～8 年で選択いただけます。
- ・天災および盗難による損害については、レンタル期間中 ¥22,000 で補償できます。
- ・レンタル期間中の中途解約については、違約金 ¥20,000 を申し受けます。
- ・医療機関でのご利用は別途見積もりとなります。また消防機関はレンタル対象外です。
- ・オプションで 24 時間取り出し可能な AED 設置専用ボックスをご用意しています。



納品時にトレーニング機器を無料送付、
オンラインにて取扱説明を行います。